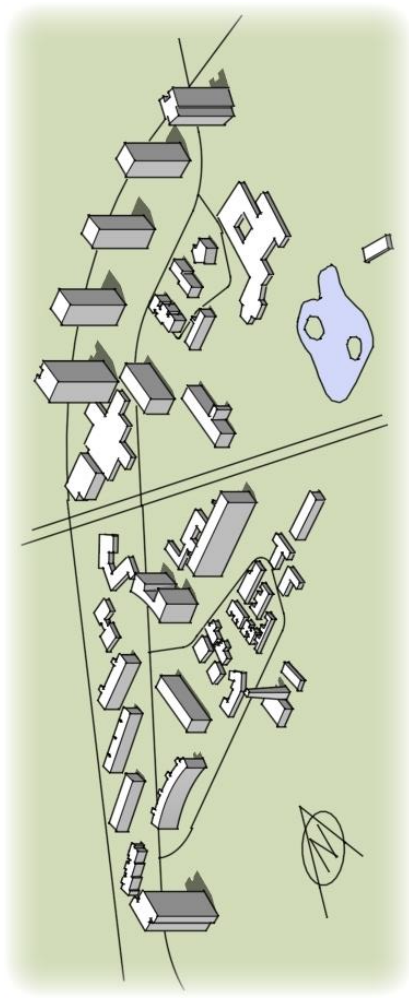
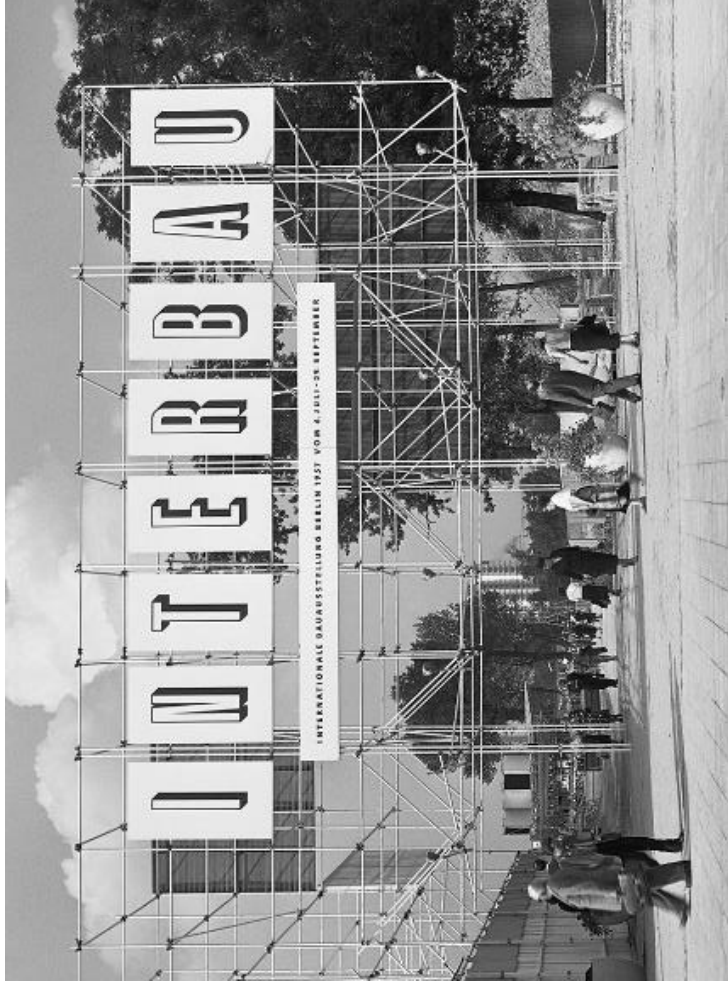


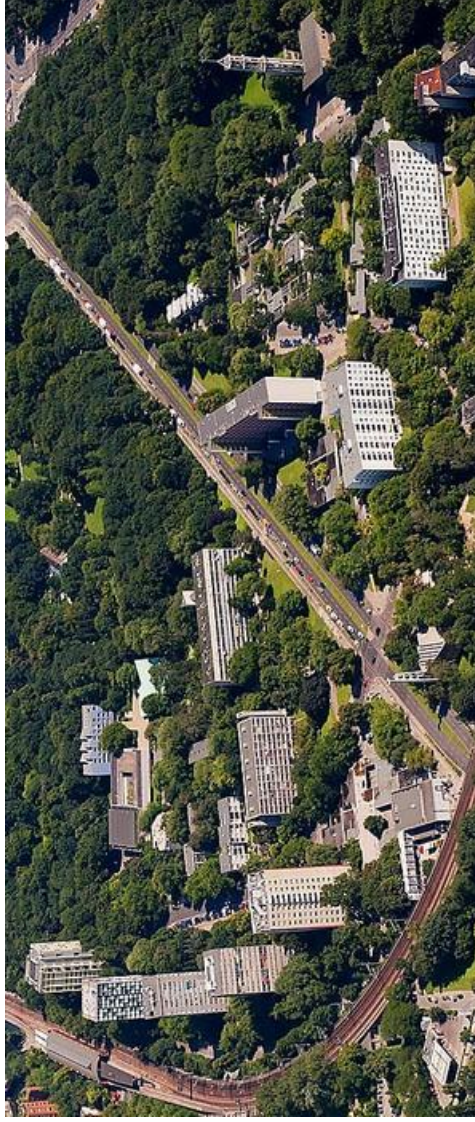
Ansätze des Berliner Städtebau, ausgehend von der Interbau 1957, vor dem Hintergrund der gesellschaftlichen Entwicklung nach dem 2. Weltkrieg in Ost- und Westberlin



Von Lisander Decker

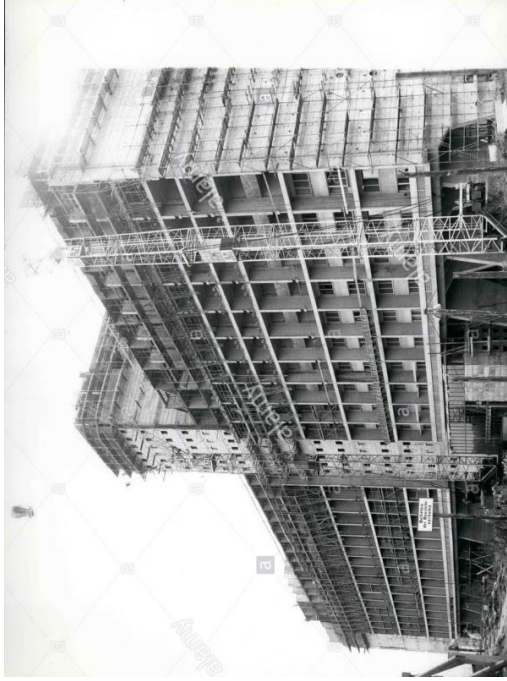
Hansaviertel

- Zentrum der Interbau
- auf den Trümmern des 2. Weltkriegs erbaut
- angebunden an den Tiergarten und an die S-Bahn
- 1300 Wohneinheiten, eine Bücherei, zwei Kirchen, eine Kindertagesstätte, eine Grundschule und ein Einkaufszentrum (1957)



Le Corbusier-Haus

- Planung beginnt 1955
- Veränderungen des Bauherrn muss Le Corbusier hinnehmen
- Bau: Jan. 1957 – Aug. 1958, zu Zeit der Interbau
- wichtigster Bestandteil der Interbau nach dem Hansaviertel



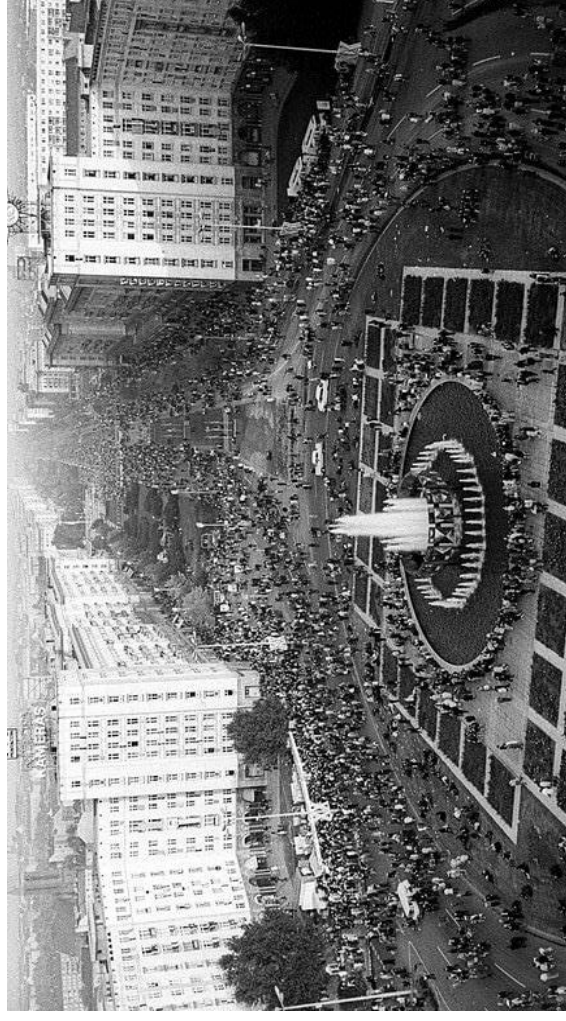
Während des Baus, September 1957



173 1-Zimmerwohnungen
267 2-Zimmerwohnungen
85 3-Zimmerwohnungen
Jeweils eine 4- und 5-Zimmerwohnung

Karl-Marx-Allee

- so gut wie alle Gebäude in der Straße noch bis 1950 zerstört
- Gegenstück zum gleichzeitig errichteten Hansaviertel, Wettkampf um Leistungsfähigkeit des Gesellschaftssystems
- „Kompakte Stadt“
- Erdgeschoss: Läden, darüber: Wohnen
- Wohnungen wurden als „Arbeiterpaläste“ bezeichnet
- sollte für Paraden und Aufmärsche genutzt werden
- Turmbauten an Strausberger Platz und Frankfurter Tor



Strausberger Platz 1969, Festumzug 20 Jahre DDR, Blick nach Osten



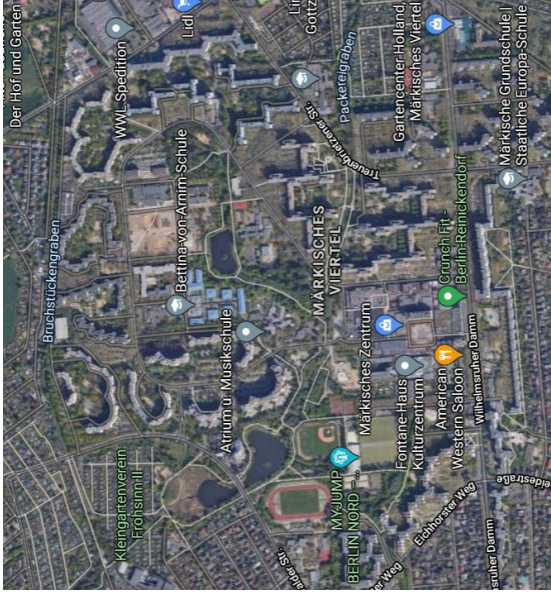
Frankfurter Tor



Strausberger Platz

Märkisches Viertel

- 1963 – 1974 errichtet
- 17.000 Wohnungen für 50.000 Bewohner
- Stadtlandschaft mit viel Grün
- Dienstleistungszentrum, Kaufhaus mit Geschäften und Restaurants
- Anfängliche Probleme:
 - Bau und Leben zur gleichen Zeit
 - keine Schulen, Kitas, Jugendeinrichtungen
 - keine gute Verkehrsanbindung
- Wohnungsbauten umschließten Grundschule, Musikschule und Oberschule



Plattenbauten an der Michelangelostraße

- 10 QP-Wohnungsbauten (Schwerbetonbau aus Blöcken, bis 1964)
- ein Q3A Wohnhaus (Leichtbetonbau aus Blöcken, bis 1983)
- viele WBS-70 Wohnbauten (erneuerte QP-Wohnungsbauten)
- leichte, billige, schnelle Herstellung
- gegen Wohnungsmangel in der DDR
- 1961 – 1968 errichtet

